

SID



سرویس های ویژه



سرویس ترجمه تخصصی



کارگاه های آموزشی



بلاگ مرکز اطلاعات علمی



عضویت در خبرنامه



فیلم های آموزشی

کارگاه های آموزشی مرکز اطلاعات علمی جهاد دانشگاهی



مباحث پیشرفته یادگیری عمیق؛ شبکه های توجه گرافی (GAN)

مباحث پیشرفته یادگیری عمیق؛
شبکه های توجه گرافی
(Graph Attention Networks)



آموزش استفاده از وب آو ساینس

کارگاه آنلاین آموزش استفاده از
وب آو ساینس



کارگاه آنلاین مقاله روزمره انگلیسی

//
//

()

*

(overcrowded)

()

%

()

()

()

()

()

()

(Holding unit)

(:

(Guideline)

(

(.)

(.)

()

()

()

()

)
(

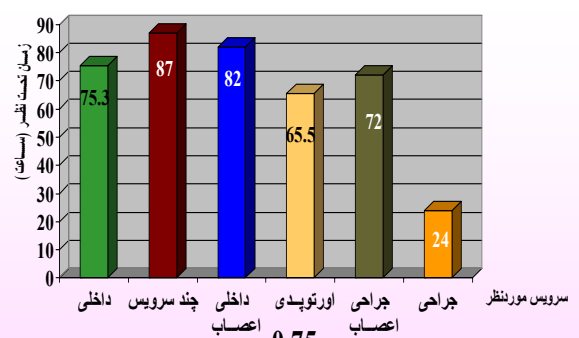
%

)

()
()

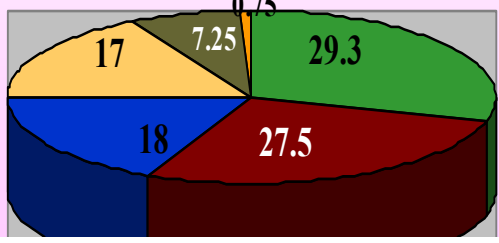
ive of SID

(



%

)



(

(

: (()) :
() ()
() ()

(Holding unit)

(Quality of care) () %
(Cost- effectiveness)

()

CCU

(primary care service)

()

(Medical director)

Archive of SID

)

(

()

(ACEP)

()

()

REFERENCES

1. Andrulis DP, Kellerman A, Hintz EA. Emergency department and crowding in United States teaching hospitals. Ann Emerg Med 1991; 20:980- 6.

2. Olson Cm. Hospital admission through the emergency department: The obstructed pathway. JAMA 1991; 266: 2274.
3. Lynn S, Kellerman AL. Critical decision making: managing the emergency department in an overcrowded hospital. Ann Emerg Med 1991; 20: 287- 92.
4. Lynn, Hsiao Ch, Ma HM-M. The impact of National Health Insurance on the severity and volume of emergency department visits. Am J Emerg Med 1998; 16: 92- 4.
5. Bullard MJ, Liaw SJ, Chen JC. Emergency Medicine Development in Taiwan. Ann Emerg Med 1996; 28: 542- 8.
6. Hu SC: Clinical and demographic characteristics of 13,911 medical emergency patients. J Formos Med Assoc 1991; 90:675- 80.
7. American College of Emergency Physicians. Measures to deal with emergency department overcrowding. Ann Emerg Med 1990; 19: 944- 5.
8. American College of Emergency Physicians: Emergency department observation units. Ann Emerg Med 1988; 17: 95- 6.
9. Shih FY, Ma MH, Chen SC, Wang HP, Fang CC, Shyu RS, et al. ED overcrowding in Taiwan: facts and strategies. Am J Emerg Med 1999; 17:198-202.

Archive of SID

SID



سرویس های
ویژه



سرویس ترجمه
تخصصی



کارگاه های
آموزشی



بلاگ
مرکز اطلاعات علمی



عضویت در
خبرنامه



فیلم های
آموزشی

کارگاه های آموزشی مرکز اطلاعات علمی جهاد دانشگاهی



مباحث پیشرفته یادگیری عمیق؛
شبکه های توجه گرافی
(Graph Attention Networks)



کارگاه آنلاین آموزش استفاده از
وب آوساینس



کارگاه آنلاین مقاله روزمره انگلیسی